

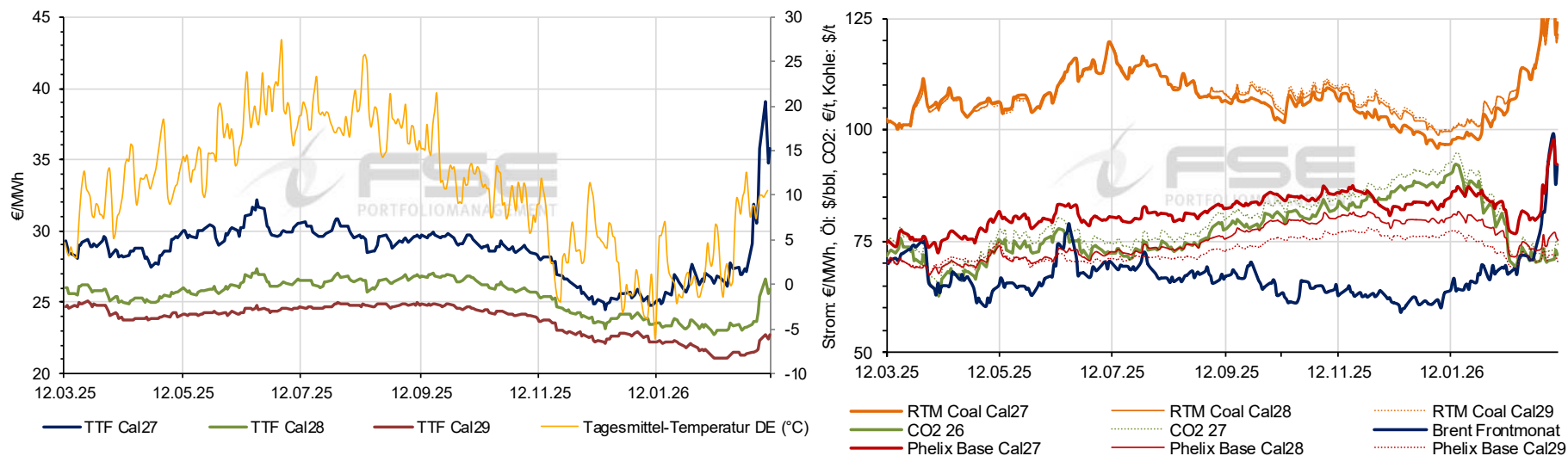
# Marktbericht Gas

Ausgabe 12.03.2026 (KW 11)



	TTF Gas €/MWh		EEX Strom Base €/MWh		EEX Strom Peak €/MWh		RTM Coal \$/t		CO2 2026 €/t (11.03.26)		Brent Frontmonat \$/bbl (11.03.26)	
<b>Cal 27 (11.03.26)</b>	<b>35,82</b>	▲	<b>92,11</b>	▲	<b>98,93</b>	▲	<b>123,99</b>	▲	<b>74,19</b>	■	<b>91,98</b>	▲
Diff. 1 Woche (04.03.26)	5,30	17,4%	6,50	7,5%	7,90	8,7%	2,90	2,4%	1,40	1,9%	10,60	13,0%
Diff. 4 Wochen (11.02.26)	9,30	35,2%	10,30	12,5%	13,10	15,3%	20,20	19,5%	-6,40	-8,0%	22,60	32,5%
<b>Cal 28 (11.03.26)</b>	<b>25,94</b>	▲	<b>75,08</b>	■	<b>81,00</b>	■	<b>121,53</b>	■				
Diff. 1 Woche (04.03.26)	2,30	9,5%	1,30	1,8%	1,50	1,8%	2,40	2,0%				
Diff. 4 Wochen (11.02.26)	3,20	13,9%	-0,40	-0,5%	1,60	2,0%	15,60	14,7%				
<b>Cal 29 (11.03.26)</b>	<b>22,69</b>	▲	<b>70,00</b>	▼	<b>77,34</b>	▼	<b>121,35</b>	■				
Diff. 1 Woche (04.03.26)	1,10	5,1%	-1,70	-2,3%	-1,60	-2,1%	2,30	1,9%				
Diff. 4 Wochen (11.02.26)	1,60	7,5%	-0,90	-1,3%	1,40	1,9%	15,40	14,5%				

Die hier veröffentlichten Informationen werden ausschließlich zum persönlichen Gebrauch sowie zu Informationszwecken bereitgestellt. Anlage- oder sonstige Entscheidungen dürfen nicht allein aufgrund der Angaben in diesem Report gefällt werden. Dieser Report ist urheberrechtlich geschützt. Das Kopieren sowie die Verarbeitung, Veränderung, die entgeltliche Weitergabe von Teilen des Reportes ist nur mit schriftlicher Genehmigung zulässig.



Die Terminpreise am Gasmarkt sind auf Wochensicht deutlich gestiegen (THE Cal 27: 37,80 €/MWh | +16,7 %; THE Cal 28: 27,81 €/MWh | +8,2 %; THE Cal 29: 24,64 €/MWh | +4,4 %). Treiber ist vor allem die anhaltende effektive Seeblockade der Straße von Hormus, wodurch dem globalen LNG-Markt schätzungsweise rund 22 TWh pro Woche entzogen werden. Der Markt scheint derzeit eine Blockade bis mindestens Ende März einzupreisen. Angebotsseitig erhöhen kanadische und US-amerikanische LNG-Terminals ihre Produktion. Zusätzlich wird nachfrageseitig durch Fuel-Switch weniger Gas in der Stromerzeugung eingesetzt. Diese Effekte reichen jedoch bislang nicht aus, um die Angebotsverknappung zu kompensieren. Weitere Anstiege sind zu erwarten.