

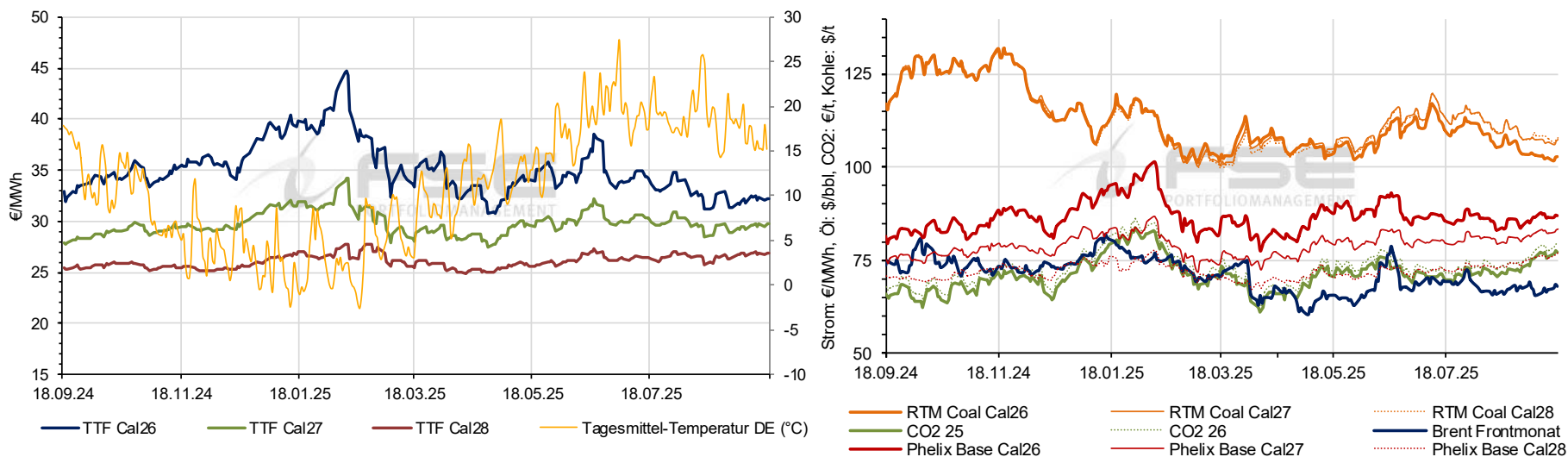
# Marktbericht Gas

Ausgabe 18.09.2025 (KW 38)



	TTF Gas €/MWh		EEX Strom Base €/MWh		EEX Strom Peak €/MWh		RTM Coal \$/t		CO2 2025 €/t (17.09.25)		Brent Frontmonat \$/bbl (17.09.25)	
<b>Cal 26 (17.09.25)</b>	<b>32,28</b>	📊	<b>87,09</b>	📊	<b>91,76</b>	📊	<b>102,80</b>	📊	<b>78,99</b>	📊	<b>67,95</b>	📊
Diff. 1 Woche (10.09.25)	-0,30	-0,8%	-0,50	-0,6%	-1,30	-1,4%	0,60	0,6%	-0,10	-0,1%	0,50	0,7%
Diff. 4 Wochen (20.08.25)	0,50	1,6%	3,30	3,9%	2,60	2,9%	-5,90	-5,4%	5,80	7,9%	1,60	2,5%
<b>Cal 27 (17.09.25)</b>	<b>29,71</b>	📊	<b>83,38</b>	📊	<b>88,98</b>	📊	<b>107,30</b>	📊				
Diff. 1 Woche (10.09.25)	0,00	-0,2%	0,40	0,5%	0,10	0,1%	1,00	0,9%				
Diff. 4 Wochen (20.08.25)	0,70	2,5%	3,80	4,7%	3,70	4,4%	-5,40	-4,7%				
<b>Cal 28 (17.09.25)</b>	<b>26,90</b>	📊	<b>76,82</b>	📊	<b>82,70</b>	📊	<b>108,05</b>	📊				
Diff. 1 Woche (10.09.25)	-0,10	-0,2%	0,90	1,2%	0,80	0,9%	-0,50	-0,5%				
Diff. 4 Wochen (20.08.25)	0,70	2,5%	3,60	5,0%	3,60	4,5%	-4,70	-4,2%				

Die hier veröffentlichten Informationen werden ausschließlich zum persönlichen Gebrauch sowie zu Informationszwecken bereitgestellt. Anlage- oder sonstige Entscheidungen dürfen nicht allein aufgrund der Angaben in diesem Report gefällt werden. Dieser Report ist urheberrechtlich geschützt. Das Kopieren sowie die Verarbeitung, Veränderung, die entgeltliche Weitergabe von Teilen des Reportes ist nur mit schriftlicher Genehmigung zulässig.



Im Vergleich zur Vorwoche konnten die Gaspreise etwas nachgeben (THE Cal 26: 33,45 €/MWh | -1,2 %; THE Cal 27: 31,11 €/MWh | -0,4 %). Die Abschläge des Freitags wurden am Montag wieder eingepreist. Seitdem verläuft der Gasmarkt seitwärts. Charttechnisch bleibt auch das TTF Cal 26 im Seitwärtskorridor zwischen 31-33 €/MWh. Dies trotz dem Fakt, dass ein frühzeitiger Ausstieg aus russischem Gas nach einem Gespräch zwischen von der Leyen und Trump wieder wahrscheinlicher geworden ist. Dies birgt jedoch bullishes Potential. Währenddessen neigt sich die Wartungssaison in Norwegen dem Ende. In den kommenden Tagen steigt dadurch das Gasangebot kontinuierlich an. Dabei geht die Befüllung der europäischen Speicher weiter. Aktuell liegt der Füllstand bei ca. 81 %.