

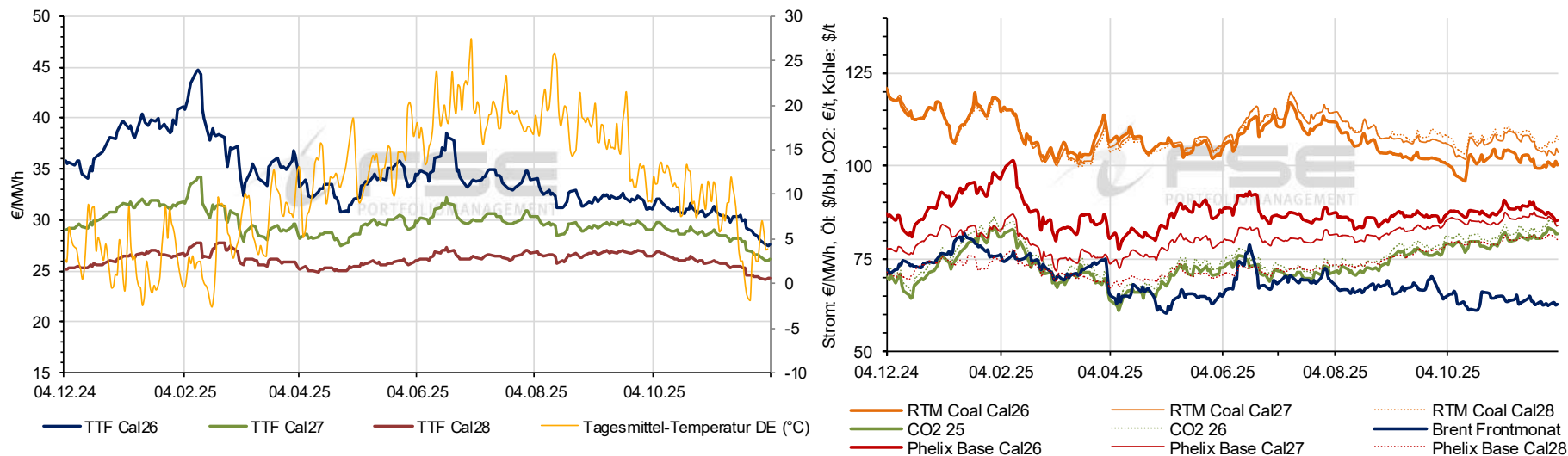
Marktbericht Gas

Ausgabe 04.12.2025 (KW 49)



	TTF Gas €/MWh		EEX Strom Base €/MWh		EEX Strom Peak €/MWh		RTM Coal \$/t		CO2 2025 €/t (03.12.25)		Brent Frontmonat \$/bbl (03.12.25)	
Cal 26 (03.12.25)	27,62	▼	85,44	▼	89,06	▼	100,22	▬	84,00	▬	62,67	▬
Diff. 1 Woche (26.11.25)	-0,90	-3,1%	-1,90	-2,1%	-2,50	-2,7%	0,10	0,1%	0,10	0,2%	0,10	0,2%
Diff. 4 Wochen (05.11.25)	-3,30	-10,7%	-4,90	-5,4%	-6,20	-6,5%	-3,70	-3,6%	0,40	0,5%	-0,90	-1,3%
Cal 27 (03.12.25)	26,14	▬	83,88	▼	88,10	▼	103,53	▬				
Diff. 1 Woche (26.11.25)	-0,50	-1,7%	-1,80	-2,1%	-3,20	-3,5%	-0,10	-0,1%				
Diff. 4 Wochen (05.11.25)	-2,60	-9,1%	-3,10	-3,5%	-5,10	-5,5%	-5,30	-4,8%				
Cal 28 (03.12.25)	24,30	▬	80,26	▬	85,45	▬	107,25	▬				
Diff. 1 Woche (26.11.25)	-0,10	-0,4%	-0,40	-0,5%	-1,00	-1,1%	1,60	1,5%				
Diff. 4 Wochen (05.11.25)	-1,60	-6,1%	-0,90	-1,1%	-1,50	-1,8%	-2,90	-2,6%				

Die hier veröffentlichten Informationen werden ausschließlich zum persönlichen Gebrauch sowie zu Informationszwecken bereitgestellt. Anlage- oder sonstige Entscheidungen dürfen nicht allein aufgrund der Angaben in diesem Report gefällt werden. Dieser Report ist urheberrechtlich geschützt. Das Kopieren sowie die Verarbeitung, Veränderung, die entgeltliche Weitergabe von Teilen des Reportes ist nur mit schriftlicher Genehmigung zulässig.



Die Terminpreise am Gasmarkt gaben auf Wochensicht weiter nach (THE Cal26: -3,0 %; Cal27: -1,7 %; Cal28: -0,8 %) und bleiben klar im übergeordneten Abwärtskanal. Eine Bodenbildung ist bislang nicht erkennbar, sodass zusätzliche Abschlüsse möglich erscheinen. Fundamentale Belastungsfaktoren dominieren: Die europäische Heizgasnachfrage bleibt aufgrund überdurchschnittlicher Temperaturprognosen schwach, während in Asien die LNG-Nachfrage durch den angekündigten Neustart des weltweit größten Kernkraftwerks in Japan, robuste russisch-chinesische Pipelineflüsse, sowie ebenfalls milde Temperaturen gedämpft wird. Geopolitisch fehlt es an Fortschritten in den jüngsten Gesprächen zwischen Russland und den USA, die Markthoffnung bleibt dennoch aufrecht.