

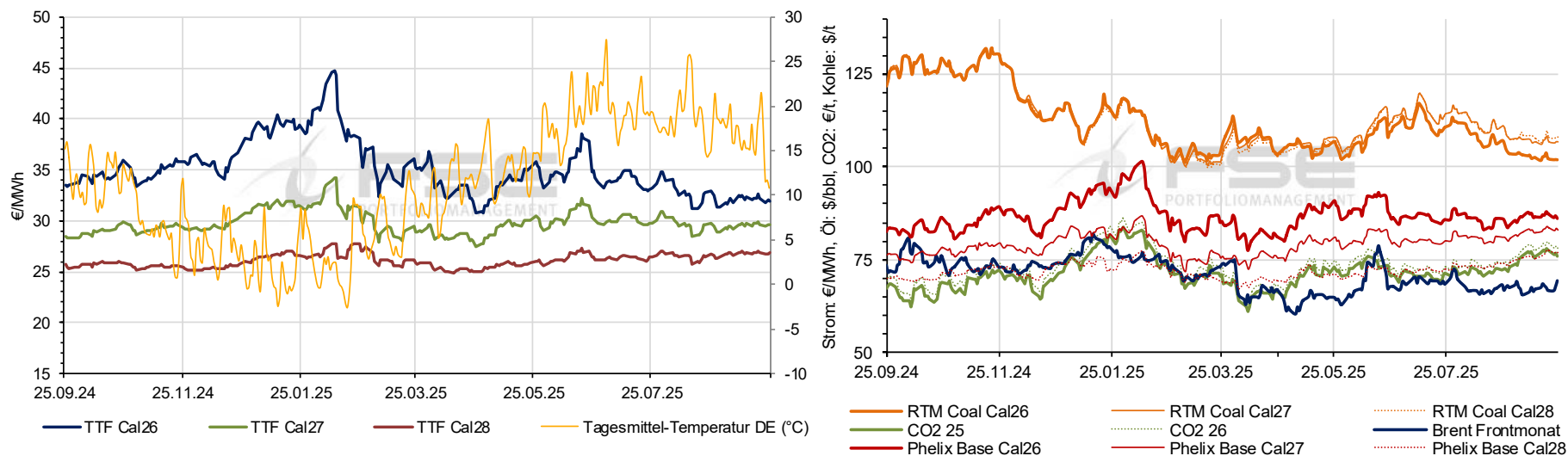
Marktbericht Gas

Ausgabe 25.09.2025 (KW 39)



	TTF Gas €/MWh		EEX Strom Base €/MWh		EEX Strom Peak €/MWh		RTM Coal \$/t		CO2 2025 €/t (24.09.25)		Brent Frontmonat \$/bbl (24.09.25)	
Cal 26 (24.09.25)	31,86	▲	86,20	▲	91,50	▲	101,86	▲	78,05	▲	69,31	▲
Diff. 1 Woche (17.09.25)	-0,40	-1,3%	-0,90	-1,0%	-0,30	-0,3%	-0,90	-0,9%	-0,90	-1,2%	1,40	2,0%
Diff. 4 Wochen (27.08.25)	-0,10	-0,2%	1,50	1,8%	0,70	0,8%	-3,10	-2,9%	3,90	5,2%	1,90	2,8%
Cal 27 (24.09.25)	29,57	▲	82,98	▲	88,80	▲	106,60	▲				
Diff. 1 Woche (17.09.25)	-0,10	-0,5%	-0,40	-0,5%	-0,20	-0,2%	-0,70	-0,7%				
Diff. 4 Wochen (27.08.25)	0,40	1,3%	2,50	3,1%	2,60	3,0%	-1,80	-1,7%				
Cal 28 (24.09.25)	26,81	▲	77,00	▲	83,32	▲	108,15	▲				
Diff. 1 Woche (17.09.25)	-0,10	-0,3%	0,20	0,2%	0,60	0,7%	0,10	0,1%				
Diff. 4 Wochen (27.08.25)	0,40	1,7%	3,30	4,5%	3,50	4,4%	-0,50	-0,5%				

Die hier veröffentlichten Informationen werden ausschließlich zum persönlichen Gebrauch sowie zu Informationszwecken bereitgestellt. Anlage- oder sonstige Entscheidungen dürfen nicht allein aufgrund der Angaben in diesem Report gefällt werden. Dieser Report ist urheberrechtlich geschützt. Das Kopieren sowie die Verarbeitung, Veränderung, die entgeltliche Weitergabe von Teilen des Reportes ist nur mit schriftlicher Genehmigung zulässig.



Die Terminpreise am Gasmarkt gaben auf Wochensicht nach (THE Cal 26: 33,16 €/MWh | -0,4 %; THE Cal 27: 31,03 €/MWh | -0,1 %; THE Cal 28: 28,45 €/MWh | -0,4 %). Die Handelswoche verlief insgesamt ruhig und mit geringer Volatilität. Der Vorschlag der EU-Kommission für das 19. Sanktionspaket sorgte für Entspannung, da ein vorgezogener Ausstieg aus russischem Pipelinegas über TurkStream nicht enthalten war. Fundamental bleibt die asiatische Nachfrage schwach. Solide gefüllte LNG-Speicher in Japan und Südkorea, hohe Eigenproduktion sowie robuste Pipelineflüsse nach China begrenzen den LNG-Bedarf. Für die kommende Woche dürften die Gaspreise auf neutralem Niveau verharren, mit TTF Cal 26 zwischen 31–33 €/MWh und TTF Cal 27 zwischen 29–30 €/MWh.