

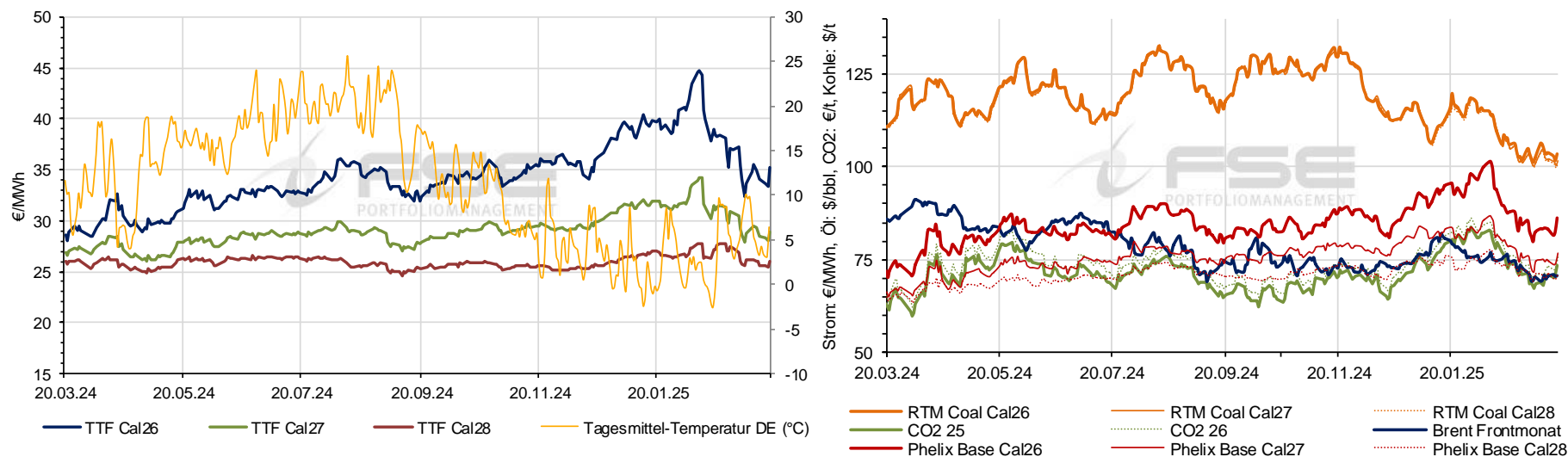
Marktbericht Gas

Ausgabe 20.03.2025 (KW 12)



	TTF Gas €/MWh		EEX Strom Base €/MWh		EEX Strom Peak €/MWh		RTM Coal \$/t		CO2 2025 €/t (19.03.25)		Brent Frontmonat \$/bbl (19.03.25)	
Cal 26 (19.03.25)	35,24	▲	86,34	▲	94,96	▲	103,42	▲	75,63	▲	70,78	▲
Diff. 1 Woche (12.03.25)	0,30	0,9%	2,70	3,3%	2,40	2,6%	-0,90	-0,9%	3,90	5,5%	-0,20	-0,2%
Diff. 4 Wochen (19.02.25)	-3,10	-8,2%	-2,30	-2,6%	-3,80	-3,8%	-4,40	-4,0%	-0,60	-0,7%	-5,30	-6,9%
Cal 27 (19.03.25)	28,96	▲	76,79	▲	86,38	▲	101,44	▲				
Diff. 1 Woche (12.03.25)	-0,30	-1,1%	2,30	3,0%	1,60	1,9%	-1,00	-1,0%				
Diff. 4 Wochen (19.02.25)	-2,20	-6,9%	-2,50	-3,2%	-3,60	-4,0%	-5,30	-5,0%				
Cal 28 (19.03.25)	26,07	▲	71,10	▲	82,06	▲	101,15	▲				
Diff. 1 Woche (12.03.25)	0,00	0,1%	1,20	1,7%	1,20	1,5%	-1,10	-1,1%				
Diff. 4 Wochen (19.02.25)	-1,00	-3,8%	-1,90	-2,5%	-1,40	-1,7%	-6,10	-5,6%				

Die hier veröffentlichten Informationen werden ausschließlich zum persönlichen Gebrauch sowie zu Informationszwecken bereitgestellt. Anlage- oder sonstige Entscheidungen dürfen nicht allein aufgrund der Angaben in diesem Report gefällt werden. Dieser Report ist urheberrechtlich geschützt. Das Kopieren sowie die Verarbeitung, Veränderung, die entgeltliche Weitergabe von Teilen des Reportes ist nur mit schriftlicher Genehmigung zulässig.



An den Terminmärkten sind im Settlement-Vergleich der letzten Woche Aufschläge zu verzeichnen. Der Kontrakt THE Cal 26 schloss gestern bei 36,81 €/MWh und damit 2,3% über dem Vorwochenniveau. Charttechnisch befinden sich die Preise nun am mittleren Band. Durch die kühleren und auch windarmen Tage in der vergangenen Woche wurden die europäischen Erdgaspeicher erneut stark belastet. Stand Vorgestern sind die EU-Speicher nur noch zu 34%, die deutschen Speicher sogar nur zu 29% gefüllt. Im Hinblick auf den Ukraine-Konflikt reagierte der Markt auf die ernüchternden Ergebnisse des Gespräches zwischen Trump und Putin eher bullish. Hier wurden deutlich bessere Fortschritte erwartet.