

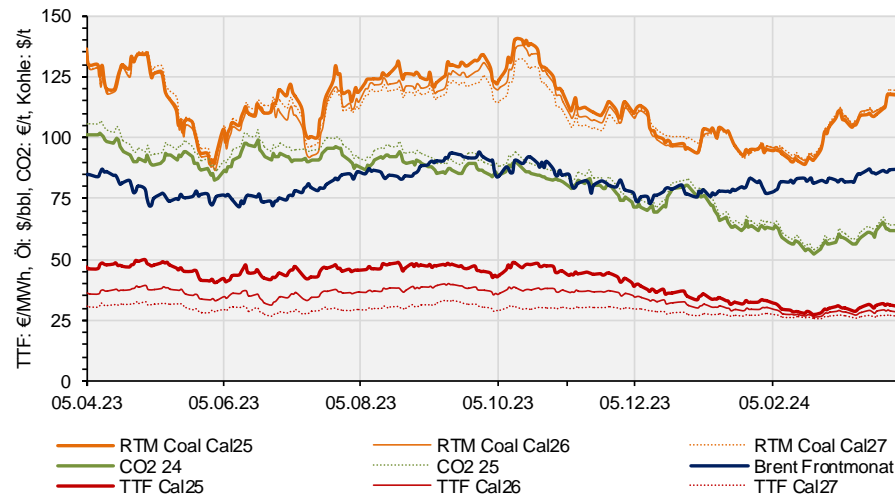
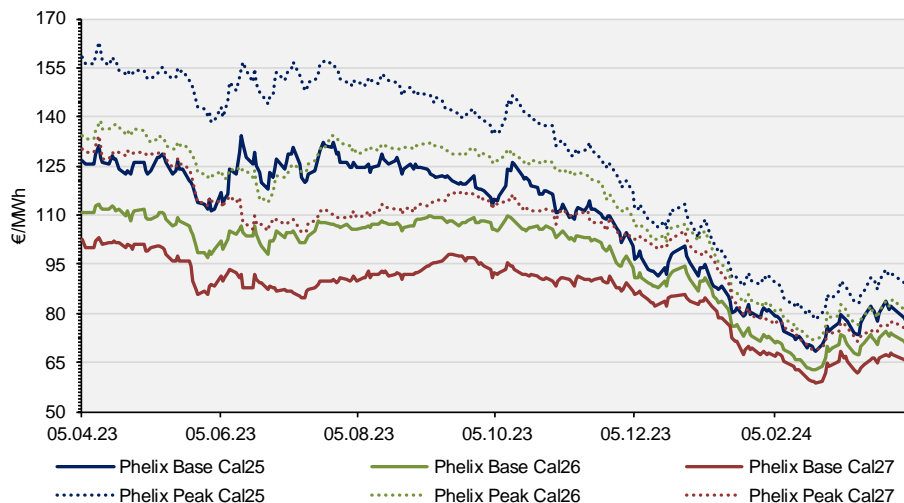
Marktbericht Strom

Ausgabe 04.04.2024 (KW 14)



	EEX Strom Base		EEX Strom Peak		RTM Coal		TTF Gas		CO2 2024		Brent Frontmonat	
	€/MWh		€/MWh		\$/t		€/MWh		€/t (03.04.24)		\$/bbl (03.04.24)	
Cal 25 (03.04.24)	77,60	▼	87,73	▼	116,00	▬	30,38	▼	57,41	▼	89,35	▲
Diff. 1 Woche (27.03.24)	-4,80	-5,8%	-4,30	-4,7%	-1,60	-1,4%	-1,40	-4,3%	-5,00	-8,0%	3,30	3,8%
Diff. 4 Wochen (06.03.24)	-1,30	-1,6%	-1,10	-1,3%	5,60	5,0%	-0,10	-0,4%	-1,80	-3,1%	6,40	7,7%
Cal 26 (03.04.24)	70,68	▼	80,72	▼	116,96	▬	28,40	▼				
Diff. 1 Woche (27.03.24)	-3,10	-4,2%	-2,50	-3,0%	-1,20	-1,0%	-1,00	-3,5%				
Diff. 4 Wochen (06.03.24)	-2,20	-3,1%	-1,50	-1,8%	5,10	4,6%	-0,50	-1,6%				
Cal 27 (03.04.24)	65,35	▼	75,21	▼	117,73	▬	26,87	▼				
Diff. 1 Woche (27.03.24)	-2,30	-3,4%	-1,90	-2,5%	-1,60	-1,4%	-0,60	-2,1%				
Diff. 4 Wochen (06.03.24)	-0,90	-1,3%	-1,70	-2,2%	5,50	4,9%	-0,50	-1,9%				

Die hier veröffentlichten Informationen werden ausschließlich zum persönlichen Gebrauch sowie zu Informationszwecken bereitgestellt. Anlage- oder sonstige Entscheidungen dürfen nicht allein aufgrund der Angaben in diesem Report gefällt werden. Dieser Report ist urheberrechtlich geschützt. Das Kopieren sowie die Verarbeitung, Veränderung, die entgeltliche Weitergabe von Teilen des Reportes ist nur mit schriftlicher Genehmigung zulässig.



Die Terminpreise des Strommarktes verzeichneten zwar auf Wochensicht deutliche Verluste (Cal 25 Base: -7,5 %; Cal 26 Base: -5,4 %; Cal 27 Base: -2,8 %), bewegen sich jedoch seit dem 15. März seitwärts. Der Puppenspieler für den deutschen Strom-Terminmarkt ist weiterhin der Gasmarkt, wohingegen der Gasmarkt durch die internationalen Angebots- und Nachfrageentwicklungen seiner Selbstbestimmung entbunden wird. Ein solide Fundamentallage, resultierend aus einem milden Winter und der Abwesenheit von neuen geopolitischen Risiken, führt bei den Gaspreisen zu Verlusten auf Wochensicht. Druck auf die Strompreise übten auch die CO2-Preise aus, während die Kohlepreise sie unterstützten (EUA-Dec24: -11,7 %; API2 Cal 25: +3,8 %).