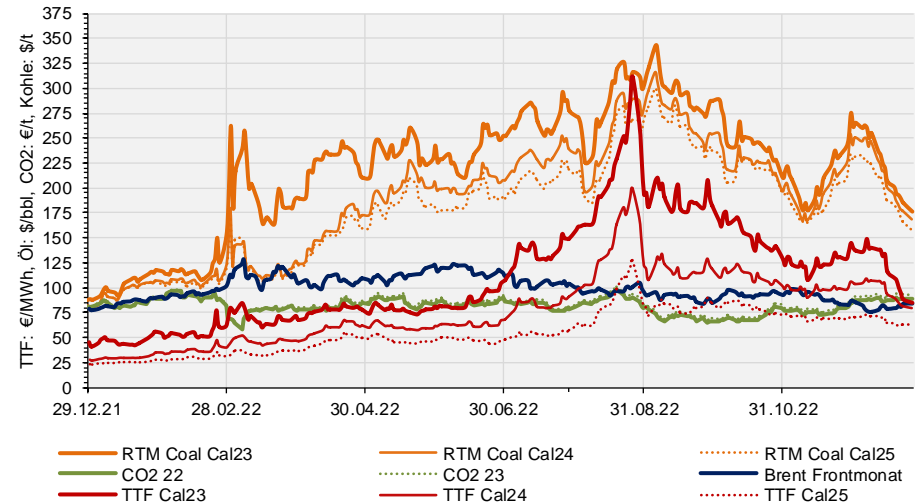
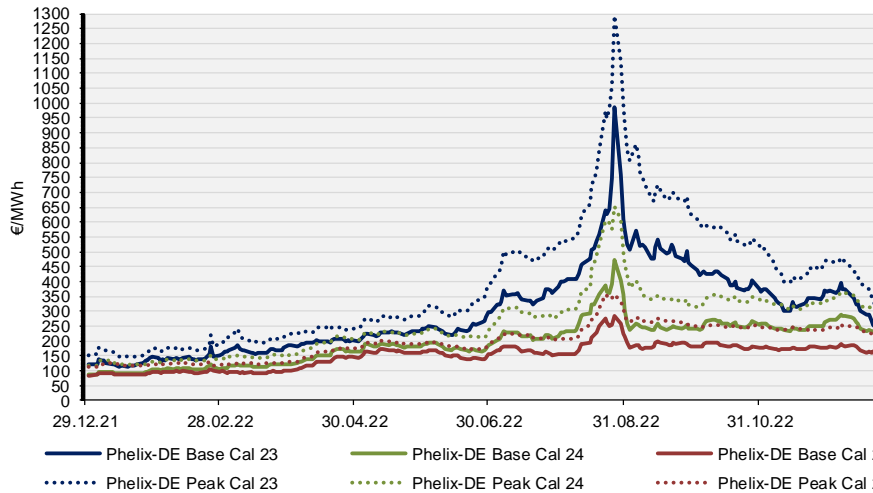


	EEX Strom Base €/MWh		EEX Strom Peak €/MWh		RTM Coal \$/t		TTF Gas €/MWh		CO2 2022 €/t (27.12.22)		Brent Frontmonat \$/bbl (27.12.22)	
Cal 23 (27.12.22)	238,85	▼	303,13	▼	175,97	▼	85,27	▼	88,30	■	84,33	■
Diff. 1 Woche (23.12.22)	-6,00	-2,5%	-19,20	-6,0%	-8,80	-4,7%	-3,50	-3,9%	-1,10	-1,2%	0,40	0,5%
Diff. 4 Wochen (02.12.22)	-130,20	-35,3%	-166,40	-35,4%	-88,90	-33,6%	-52,50	-38,1%	0,60	0,7%	-1,20	-1,4%
Cal 24 (27.12.22)	225,10	▼	291,32	▼	168,85	▼	79,80	▼				
Diff. 1 Woche (23.12.22)	-5,50	-2,4%	-11,60	-3,8%	-8,60	-4,8%	-2,00	-2,4%				
Diff. 4 Wochen (02.12.22)	-45,60	-16,9%	-53,40	-15,5%	-82,00	-32,7%	-24,20	-23,3%				
Cal 25 (27.12.22)	165,75	■	225,32	■	158,25	▼	62,82	■				
Diff. 1 Woche (23.12.22)	-2,60	-1,5%	-2,30	-1,0%	-8,60	-5,1%	-0,20	-0,3%				
Diff. 4 Wochen (02.12.22)	-15,20	-8,4%	-18,70	-7,7%	-73,40	-31,7%	-7,50	-10,7%				

Die hier veröffentlichten Informationen werden ausschließlich zum persönlichen Gebrauch sowie zu Informationszwecken bereitgestellt. Anlage- oder sonstige Entscheidungen dürfen nicht allein aufgrund der Angaben in diesem Report gefällt werden. Dieser Report ist urheberrechtlich geschützt. Das Kopieren sowie die Verarbeitung, Veränderung, die entgeltliche Weitergabe von Teilen des Reportes ist nur mit schriftlicher Genehmigung zulässig.



Mit 225,10 €/MWh hat sich das Cal 23 Base gestern aus dem Handel verabschiedet und liegt damit auf dem Preisniveau vom Juni diesen Jahres. Mit der Streckverlängerung der AKW und Rückkehr der Kohlekraftwerke aus der Reserve, sowie zum Jahresende hin die milden Temperaturen, konnten hohe Risikoprämien seit dem Sommer in allen Fristen spürbar abgebaut werden. Trotzdem liegen die Terminmarktpreise auf einem insgesamt hohen Preisniveau. Für das anstehende Jahr wird es spannend wie die Angebotsseite am Gasmarkt aussehen wird, denn danach werden sich auch in 2023 die Strompreise orientieren, während die Kohleverfügbarkeit auskömmlich ist.