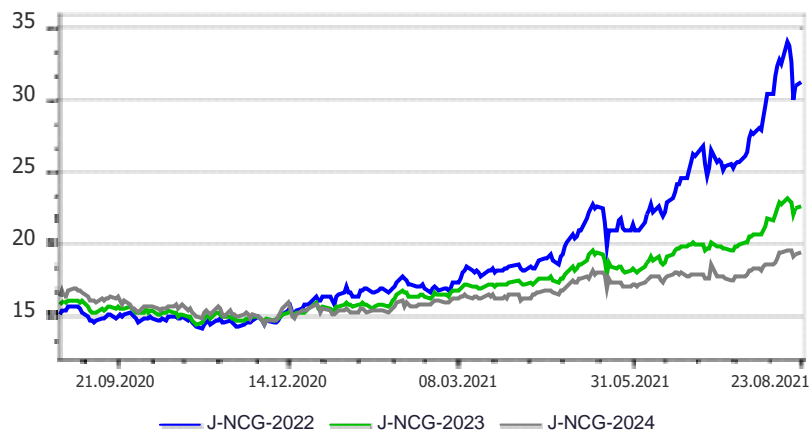




Entwicklung der Gas Jahresfutures an der EEX



Gas-Jahresfutures EEX	NCG in €/MWh		Gaspool in €/MWh	
	Wert	Änderung	Wert	Änderung
Kalenderjahr 2022	31,149	→	31,149	→
Veränderung zur Vorwoche	-2,769	-8,2%	-2,769	-8,2%
Veränderung zum Vormonat	5,550	21,7%	5,550	21,7%
Kalenderjahr 2023	22,577	→	22,577	→
Veränderung zur Vorwoche	-0,506	-2,2%	-0,506	-2,2%
Veränderung zum Vormonat	2,723	13,7%	2,723	13,7%
Kalenderjahr 2024	19,332	↗	19,332	↗
Veränderung zur Vorwoche	-0,095	-0,5%	-0,095	-0,5%
Veränderung zum Vormonat	1,627	9,2%	1,627	9,2%
European Gas Spot Index	41,891		41,910	

Die Trendpfeile geben die Einschätzung für die Entwicklung der 34. Kalenderwoche wieder

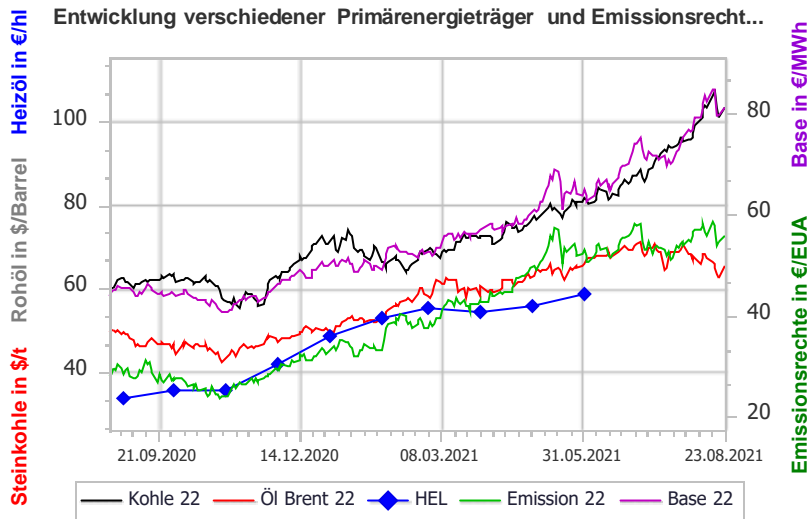
Primärenergien und CO ₂ -Zertifikate	Öl Brent 22 in \$/Barrel (ICE)	Kohle API#2 22 in \$/t (EEX)	Base 22 in €/MWh (EEX)	Emissionsrechte 22 in €/EUA (EEX)
Stand am 24.08.2021	65,46	103,41	81,00	55,67
Veränderung zur Vorwoche	-1,08 -1,6%	-2,93 -2,8%	-3,47 -4,1%	-2,84 -4,9%
Veränderung zum Vormonat	-3,18 -4,6%	9,79 10,5%	10,59 15%	4,41 8,6%

Aktuelle Nachrichten zu den Energiemärkten

Analysten und Marktbeobachter sind einhellig der Meinung, dass die Gaspreise den Gipfel in 2021 überschritten haben. Die Aussichten der letzten Wochen klangen wie eine Tonbandansage die immer das Gleiche wiederholt; nämlich steigende Preise. Weiterhin eine große Rolle spielen die relevanten Faktoren wie Wetter und Gasnachfrage der Stromproduzenten, LNG-Preisrallye in Asien, für die Jahreszeit zu geringe Speicherbestände sowie das relativ geringe Gasangebot. Analysten betrachten dabei häufig nicht die gesamte Verteilung der Wahrscheinlichkeiten, sondern konzentrieren sich ggfs. auf ein oder zwei Szenarien, sowie den besten und schlechtesten Fall. Bei Prognosen zukünftiger Preise kann es deshalb schon zu Änderungen kommen, wenn sich allein die Wahrscheinlichkeiten verschieben, obgleich die Szenarien unverändert bleiben. Jedes einzelne Szenario kann so für sich allein eingegrenzt, bewertet und gewichtet werden, da sie unabhängig voneinander sind. Beim Wetter ist dies jedoch nicht der Fall. So lassen sich beispielsweise bei den durchschnittlichen Tagestemperaturen für einen bestimmten Ort oder auch eine Region typische, saisonale Muster ermitteln. Auf Grund der z. B. in Asien abweichenden Temperaturen und höherem LNG-Bedarf z. B. für Klimaanlage befeuert dies dort die Nachfrage. Gleichzeitig kann es passieren, dass die dortigen Versorgungsunternehmen sich für den Winter sehr stark eindecken, da sie denken dieser wird kalt. Für den Fall, dass der Winter über dem saisonalen Mittel bleibt, würden die Unternehmen die Überdeckungsmengen wieder in den Markt verkaufen und somit die Preise verfallen lassen.

Quellen: EEX, konzerninterne Quellen, Statistisches Bundesamt

Entwicklung verschiedener Primärenergieträger und Emissionsrecht...



Die in diesem Marktbericht veröffentlichten Informationen sind mit eigenüblicher Sorgfalt recherchiert. Dennoch wird keine Gewähr für die Eignung für einen bestimmten Zweck, für die Richtigkeit, Vollständigkeit und Aktualität der Inhalte sowie für eine fehlerfreie Übertragung übernommen. Der Marktcommentar gibt die persönliche Einschätzung der Verfasser wieder. Er stellt keine Empfehlung oder Aufforderung seitens des Herausgebers an den Leser dar und ersetzt insbesondere auch keine individuelle Beratung. Für Schäden haftet der Herausgeber nur bei Vorsatz oder grober Fahrlässigkeit seiner Angestellten oder sonstiger Erfüllungsgehilfen. Dieser Haftungsausschluss gilt auch gegenüber gesetzlichen Vertretern, leitenden Angestellten und sonstigen Erfüllungsgehilfen des Betreibers des Marktberichtes. Die Ersatzansprüche sind auf den typischen vorhersehbaren Schaden begrenzt. Die Inhalte sind urheberrechtlich geschützt. Der Nutzer erwirbt keinerlei Rechte oder Lizenzen an den Inhalten. Diese werden den Nutzern ausschließlich für den eigenen Gebrauch zur Verfügung gestellt. Jede darüber hinaus gehende Nutzung, insbesondere auch eine kommerzielle Weitergabe der Informationen, ist nur mit ausdrücklicher schriftlicher Genehmigung zulässig.