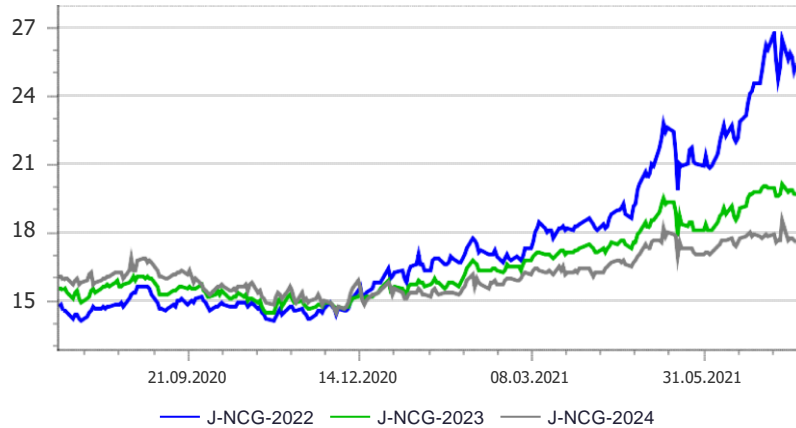


Erdgas-Marktbericht

AUSGABE 20.07.2021 (KW29)



Entwicklung der Gas Jahresfutures an der EEX



Gas-Jahresfutures EEX	NCG in €/MWh		Gaspool in €/MWh	
Kalenderjahr 2022	25,473 →		25,473 →	
Veränderung zur Vorwoche	-0,090	-0,4%	-0,090	-0,4%
Veränderung zum Vormonat	2,666	11,7%	2,666	11,7%
Kalenderjahr 2023	19,543 →		19,543 →	
Veränderung zur Vorwoche	-0,155	-0,8%	-0,155	-0,8%
Veränderung zum Vormonat	0,524	2,8%	0,524	2,8%
Kalenderjahr 2024	17,470 →		17,470 →	
Veränderung zur Vorwoche	-0,166	-0,9%	-0,166	-0,9%
Veränderung zum Vormonat	-0,230	-1,3%	-0,230	-1,3%
European Gas Spot Index	36,183		36,556	

Die Trendpfeile geben die Einschätzung für die Entwicklung der 29. Kalenderwoche wieder

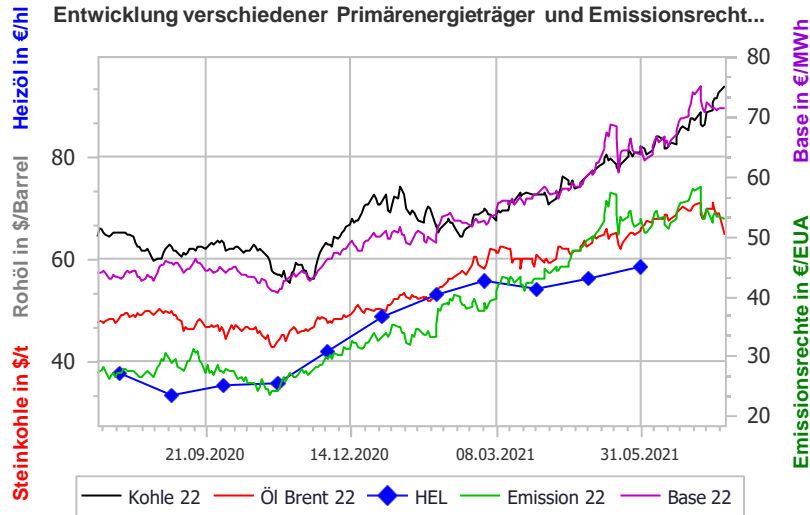
Primärenergien und CO ₂ -Zertifikate	Öl Brent 22 in \$/Barrel (ICE)		Kohle API#2 22 in \$/t (EEX)		Base 22 in €/MWh (EEX)		Emissionsrechte 22 in €/EUA (EEX)	
Stand am 20.07.2021	64,65		93,48		71,38		52,81	
Veränderung zur Vorwoche	-4,92	-7,1%	4,68	5,3%	-0,02	0%	0,69	1,3%
Veränderung zum Vormonat	-3,13	-4,6%	10,99	13,3%	5,36	8,1%	0,55	1,1%

Aktuelle Nachrichten zu den Energiemärkten

Die Berichtswoche reihte sich mit hohen Gaspreisen und einem eher an Wintertage erinnernden Day-Ahead-Handel am Spotmarkt für Strom in den Verlauf der Vorwochen ein. Während der Werkzeuge sah der Markt im Zeitfenster zwischen 7 und 11 Uhr überwiegend dreistellige Stundenpreise mit über 111 € am Mittwoch um 8 Uhr. Aber auch die Abendstunden zeigten sich in der ersten Wochenhälfte trotz einer im Westen des Landes nicht allzu warmen Witterung sehr fest. Erst am Sonntag stellten sich am frühen Nachmittag erstmalig wieder leicht negative Stundenpreise aufgrund hoher Solareinspeisung ein. Spotgas gab aus dem Wochenhöchststand am Montag mit über 36 € am TTF an den weiteren Tagen leicht nach und wurde am Freitag für 34,2 € gehandelt, bevor es zum Wochenende erneut auf 35 € anstieg. Diesen Anstieg führten Marktbeobachter auf die Folgen des Hochwassers in Westdeutschland zurück. Ausfälle in der Braunkohleverstromung und eine verminderte Transportkapazität für Steinkohle im Binnentransport erhöhten die Gasnachfrage und verminderten dabei gleichzeitig die Mengen, die für die Wiederbefüllung der Gasspeicher benötigt werden. Entsprechend konnte am Freitag auch der Winter 2021/22 auf über 34,4 €/MWh ansteigen, nachdem er zur Wochenmitte zunächst etwas schwächer notierte. Die Emissionszertifikate wurden die Woche über in einem Band zwischen 51 und 54 €/t bei erheblicher untertägiger Volatilität gehandelt. Insgesamt hatte sich das Preisniveau aber im Vergleich zur Vorwoche, in der die EU ihr Fit-for-55-Paket veröffentlicht hat, deutlich abgekühlt. Da sich inzwischen aber die Steinkohle bis über 92,4 \$/t um rund 5 % verteuerte, konnte diese Entspannung im EUA Handel für den Stromterminmarkt kaum Entlastung herbeiführen. Mit Settlementpreisen im Base für das CAL22 notierte der Markt nur wenig unter der Vorwoche und sorgte auch durch untertägige Spitzen immer wieder für Aufregung. [MG]

Quellen: EEX, konzerninterne Quellen, Statistisches Bundesamt

Entwicklung verschiedener Primärenergieträger und Emissionsrecht...



Die in diesem Marktbericht veröffentlichten Informationen sind mit eigenüblicher Sorgfalt recherchiert. Dennoch wird keine Gewähr für die Eignung für einen bestimmten Zweck, für die Richtigkeit, Vollständigkeit und Aktualität der Inhalte sowie für eine fehlerfreie Übertragung übernommen. Der Marktcommentar gibt die persönliche Einschätzung der Verfasser wieder. Er stellt keine Empfehlung oder Aufforderung seitens des Herausgebers an den Leser dar und ersetzt insbesondere auch keine individuelle Beratung. Für Schäden haftet der Herausgeber nur bei Vorsatz oder grober Fahrlässigkeit seiner Angestellten oder sonstiger Erfüllungsgehilfen. Dieser Haftungsausschluss gilt auch gegenüber gesetzlichen Vertretern, leitenden Angestellten und sonstigen Erfüllungsgehilfen des Betreibers des Marktberichtes. Die Ersatzansprüche sind auf den typischen vorhersehbaren Schaden begrenzt. Die Inhalte sind urheberrechtlich geschützt. Der Nutzer erwirbt keinerlei Rechte oder Lizenzen an den Inhalten. Diese werden den Nutzern ausschließlich für den eigenen Gebrauch zur Verfügung gestellt. Jede darüber hinaus gehende Nutzung, insbesondere auch eine kommerzielle Weitergabe der Informationen, ist nur mit ausdrücklicher schriftlicher Genehmigung zulässig.